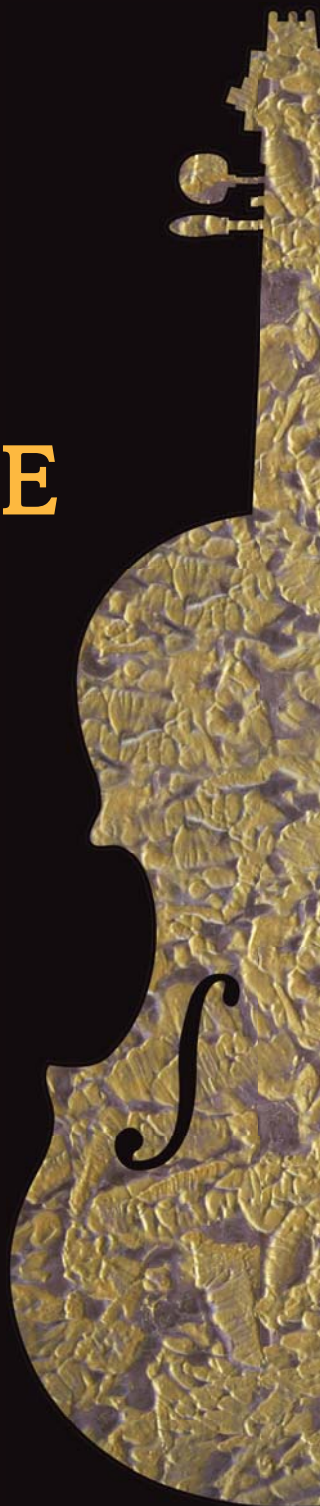
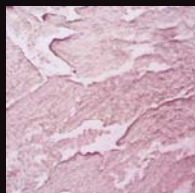


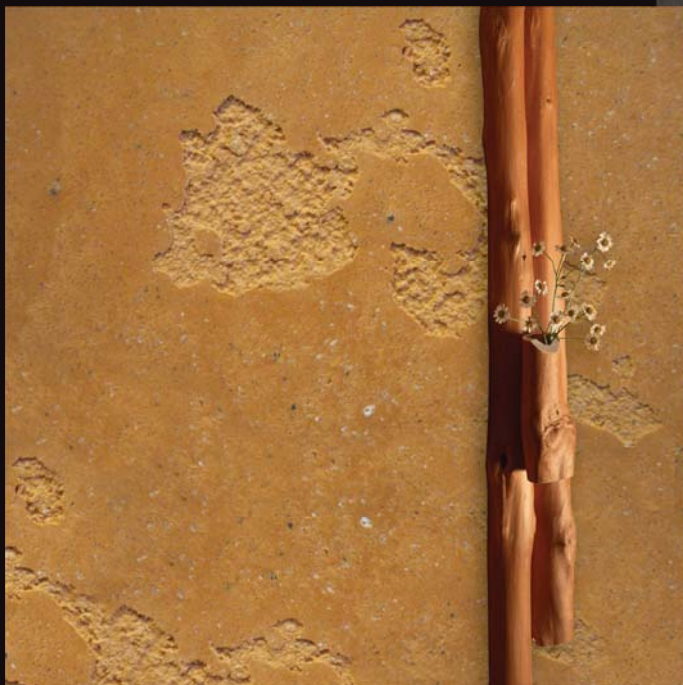
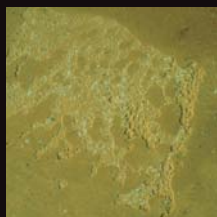


ДЕКОРАТИВНЫЕ ПОКРЫТИЯ





LIME STONE



Lime Stone – декоративная натуральная крупнозернистая штукатурка на основе чистой природной извести, мраморной и кварцевой крошки, образующая текстурный рисунок и создающая эффект традиционных строений Средиземноморья.

Светлобежевого цвета с цветовыми включениями «соль+перец», она используется для создания декоративных эффектов, имитирующих фактуры шлифованного камня (травертина, мрамора, гранита, туфа, известняка, ракушечника) с кавернами, придающими ощущение натуральности покрытия и его глубину.

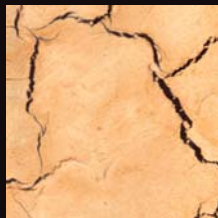
Применяется для декоративной отделки стен, потолков, архитектурных деталей (колонны, карнизы и т.д.) и других элементов интерьера, в том числе и в помещениях с повышенной влажностью.



Муаре – декоративное покрытие, для внутренних работ, позволяющее при помощи специальных инструментов и несложной технологии нанесения получать множество декоративных эффектов - от эффекта муаровой ткани или кожи, до имитации фактуры мрамора и других природных камней. Изюминкой этого покрытия является проявление глянце-матового эффекта в рисунке поверхности. Используя различные инструменты и техники нанесения Муаре прекрасно сочетается практически с любым стилем интерьера от “классики до авангарда”.

Применяется для декоративной отделки стен, потолков, архитектурных деталей (колонны, карнизы и т.д.) и других элементов интерьера, в том числе и в помещениях с повышенной влажностью.

CRAQUELLE

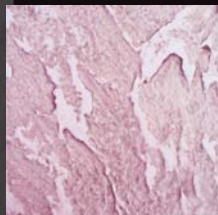


Craquelles – декоративное покрытие, имитирующее эффект потрескавшихся от времени стен. Особенностью этого покрытия является возможность сочетать различные цвета трещинок и основной поверхности.

В состав данного покрытия входит 2 компонента - специальный водоразбавляемый лак Craquelles Extra, благодаря уникальному составу которого обеспечивается растрескивание следующих за ним слоев материала без принудительной сушки, и водоразбавляемая декоративная паста Craquelles Pate, которая растрескивается по поверхности, покрытой данным лаком. Характер и направление рисунка трещин зависит от способа и направления нанесения мазков декоративной пасты.

Применяется для декоративной отделки стен, потолков, архитектурных деталей (колонны, карнизы и т.д.) и других элементов интерьера, в том числе и в помещениях с повышенной влажностью.

CANYON



Саунон – рельефное декоративное покрытие для внутренней отделки помещений, довольно точно имитирующее эффекты состаренных стен городов Средиземноморья, натурального камня, застывших во времени волн и т.д.. Покрытие позволяет, используя различные инструменты и техники нанесения создавать широкий спектр интересных декоративных текстур с плавными цветовыми переходами. Эффект достигается сочетанием рельефной основы и цветного лессирующего (полупрозрачного) финишного покрытия, которое придает поверхности выразительность и подчеркивает глубину рельефа. Материал очень пластичен, не требует идеального выравнивания стен, скрывает мелкие и средние дефекты, неровности и поверхности.

Применяется для декоративной отделки стен, потолков, архитектурных деталей (колонны, карнизы и т.д.) и других элементов интерьера, в том числе и в помещениях с повышенной влажностью.



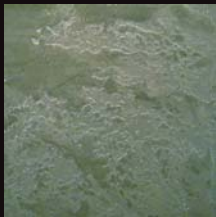
Antique – многослойное матовое декоративное покрытие, наиболее точно передающее ощущение стен античного периода, состаренного от времени мрамора. Его особенностью является возможность, при простой колеровке и несложной технологии нанесения, получить эффект неоднородности и прорывающей словно сквозь слой основы белесости поверхности. Antique – это готовое к нанесению покрытие на акриловой основе, включающее в себя специальный наполнитель, благодаря которому обеспечивается подобный эффект.

Применяется для декоративной отделки стен, потолков, архитектурных деталей (колонны, карнизы и т.д.) и других элементов интерьера, в том числе и в помещениях с повышенной влажностью.

VENECIA



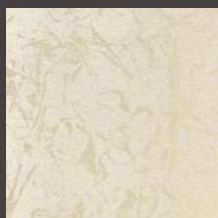
Venecia «венетянская штукатурка» — декоративное многослойное покрытие для внутренней отделки помещений, имитирующее фактуру ценных пород итальянского мрамора. Поверхность, покрытая венетянской штукатуркой, кажется полупрозрачной, с тонкой вязью узоров и прожилок, как бы подсвеченная изнутри, передает ощущение стен, как будто высеченных из монолитного натурального мрамора. Существует множество техник нанесения венетянской штукатурки, что делает каждый интерьер особенным, неповторимым и изысканным. Применяется для декоративной отделки стен, потолков, архитектурных деталей (колонны, карнизы и т.д.) и других элементов интерьера, в том числе и в помещениях с повышенной влажностью.



Aquilla – декоративное многослойное покрытие для внутренней отделки помещений, имитирующее эффект перламутрового свечения. Уникальность данного покрытия объясняется его способностью изменять цвет в зависимости от угла зрения или освещения. Эффект достигается сочетанием основы, нанесенной по оригинальной технологии, и одного или нескольких слоев полупрозрачного лессирующего состава с использованием перламутровых добавок с эффектом “хамелеон”.

Применяется для декоративной отделки стен, потолков, архитектурных деталей (колонны, карнизы и т.д.) и других элементов интерьера, в том числе и в помещениях с повышенной влажностью.

CAPRICE



Caprice — оригинальное декоративное покрытие с эффектом тисненой шелковой ткани. Необычное сочетание матовой и блестящей фактуры придает интерьеру особую элегантность. Покрытие привлекает как бесконечным разнообразием рисунка, создаваемого на стенах при помощи оригинальных инструментов, так и мягкими, серебристыми, золотистыми, перламутровыми переливами основного цвета. Сочетание несложной техники нанесения и различных инструментов позволяет открывать дополнительные декоративные возможности материала.

Применяется для декоративной отделки стен, потолков, архитектурных деталей (колонны, карнизы и т.д.) и других элементов интерьера, в том числе и в помещениях с повышенной влажностью.

